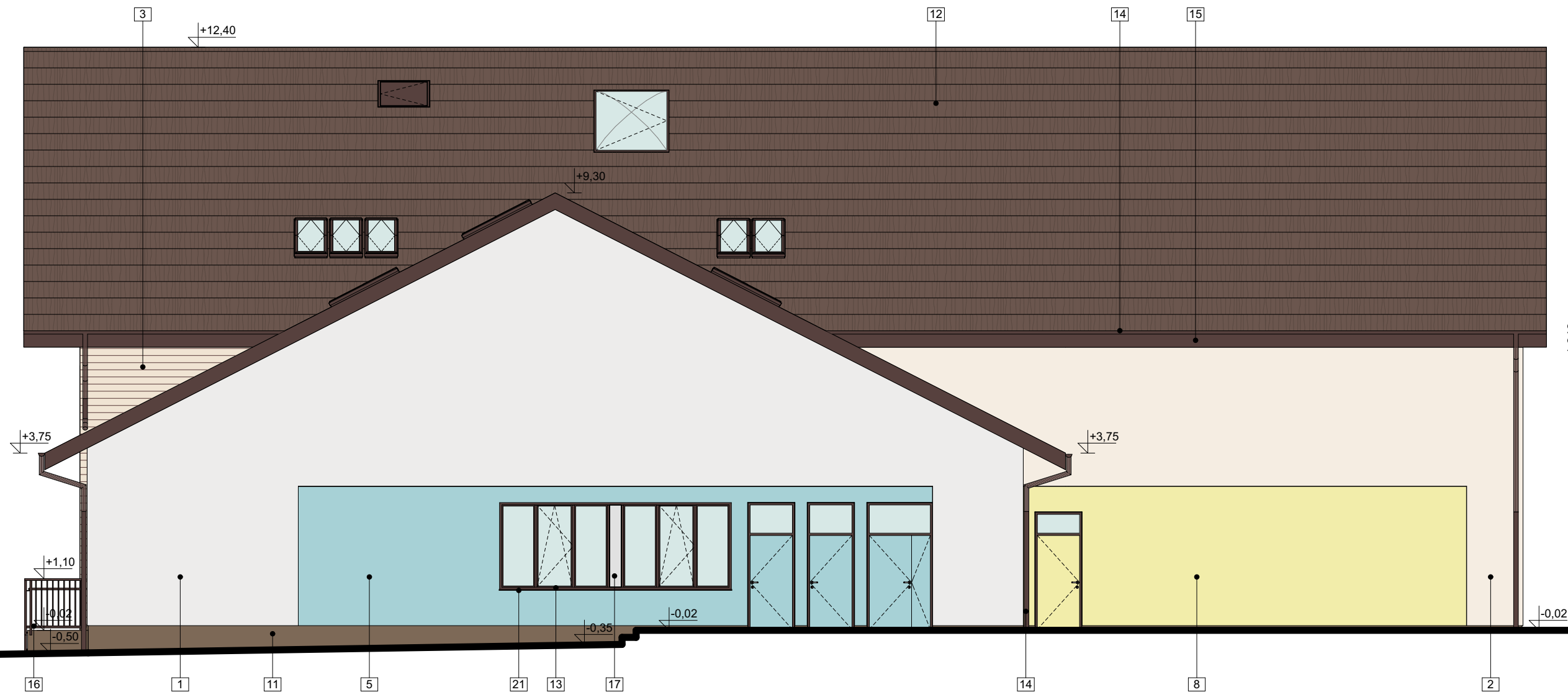
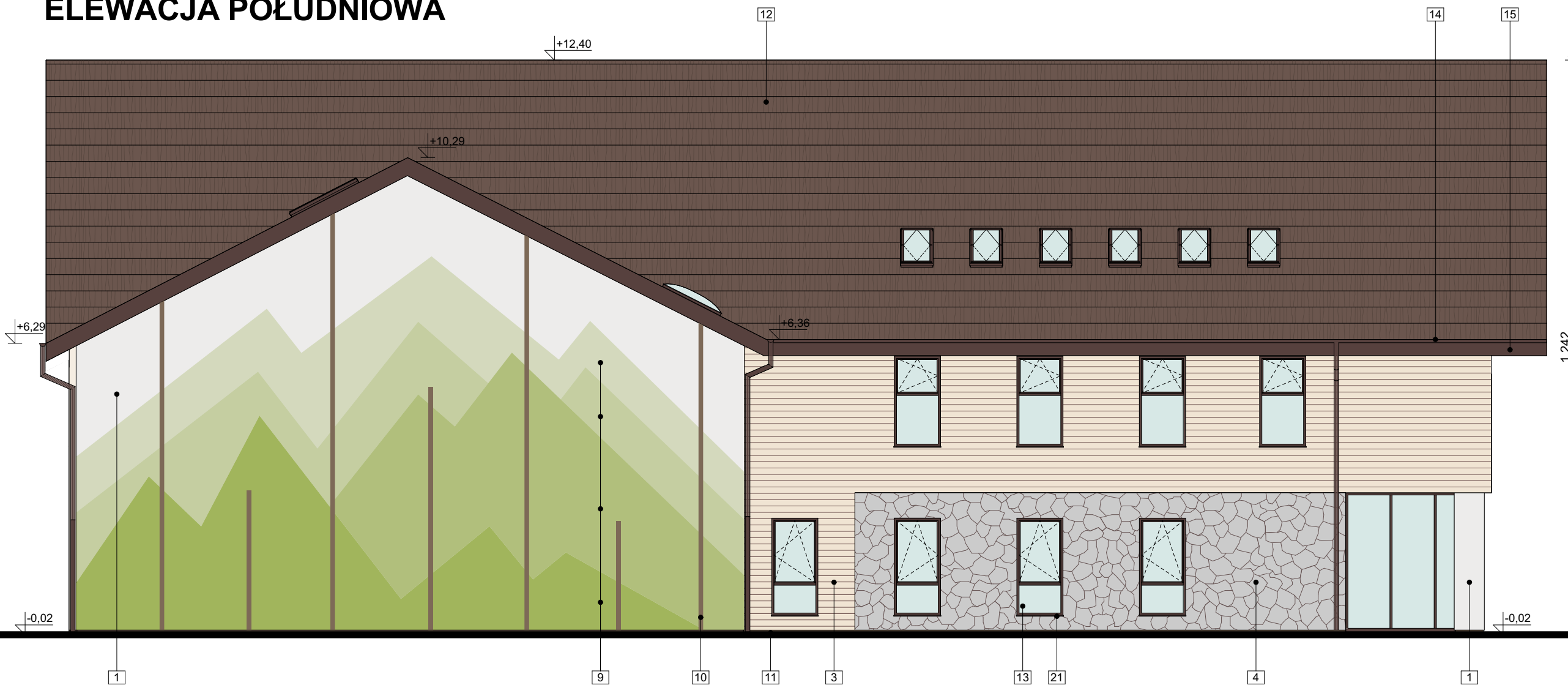


## ELEWACJA PÓŁNOCNA



## ELEWACJA POŁUDNIOWA



### OZNACZENIA:

1	WYKOŃCZENIE ŚCIANY: TYNK SILIKONOWY CIENKOWARSTWOWY kolor: biały NCS S 0502-Y
2	WYKOŃCZENIE ŚCIANY: TYNK SILIKONOWY CIENKOWARSTWOWY kolor: beżowy NCS S 0907-Y30R
3	WYKOŃCZENIE ŚCIANY: TYNK SILIKONOWY CIENKOWARSTWOWY imitujący drewno
4	WYKOŃCZENIE ŚCIANY: KAMIEŃ NATURALNY ŁAMANY kolor: naturalny szary
5	WYKOŃCZENIE ŚCIANY: TYNK SILIKONOWY CIENKOWARSTWOWY kolor: jasny niebieski NCS S 0540-B
8	WYKOŃCZENIE ŚCIANY: TYNK SILIKONOWY CIENKOWARSTWOWY kolor: biały NCS S 0502-Y

9	WYKOŃCZENIE ŚCIANY: TYNK SILIKONOWY CIENKOWARSTWOWY kolor: odcienie zieleni: NCS S 1005-G50Y NCS S 1020-G50Y NCS S 1040-G50Y NCS S 1060-G50Y
10	WYKOŃCZENIE ŚCIANY: TYNK SILIKONOWY CIENKOWARSTWOWY kolor: brązowy NCS S 6010-Y10R
11	WYKOŃCZENIE COKOŁU: TYNK MOZAIKOWY: SILIKONOWO - AKRYLOWY uziarnienie 1,5 mm kolor: melanz brązu, szarości i beżu (zblizony do NCS S 6010-Y10R)
12	POKRYCIE DACHU: DACHÓWKA Z POSYPKĄ SKALNĄ - IMITUJĄCA GONT kolor: ciemnobrązowy
13	STOLARKA OKIENNA I DRZWIOWA ALUMINIOWA kolor: ciemny brązowy RAL 8028

14	RYNNY ø150mm I RURY SPUSTOWE ø120mm STAŁ OCYNKOWANA gr. 0.7mm kolor: ciemny brązowy RAL 8028
15	OBRÓBKİ BLACHARSKIE DACHU STAŁ OCYNKOWANA gr. 0.7mm kolor: ciemny brązowy RAL 8028
16	BALUSTRADA: STAŁ NIERDZEWNA kolor: ciemny brązowy RAL 8028
17	SZKŁO NIEPRZEZIERNY (BLENDY)
21	PARAPET ZEWNĘTRZNY STAŁ OCYNKOWANA gr. 0.7mm kolor: ciemny brązowy RAL 8028

## ELEWACJA PÓŁNOCNA I POŁUDNIOWA

INWESTOR: GMINA MIASTO ZAKOPANE UL. KOŚCIUSZKI 13, 34-500 ZAKOPANE		ADRES INWESTYCJI: ul. Saboty 10 34-500 Zakopane nr dz. ewid. 611,465/5		
BUDOWA PRZEDSZKOLA I ŻŁOBKA WRAZ Z ZAGOSPODAROWANIEM TERENU I INFRASTRUKTURĄ TECHNICZNĄ ORAZ ROZBIÓRKĄ ISTNIEJĄCEGO PRZEDSZKOLA				
JEDNOSTKA PROJEKTOWA:	Wykonawcy:		UPRAWNIENIA:	PODPIS:
<div>SILESIA Architekci</div> <div>ul. Rolna 43, 40-555 Katowice, tel. 032 745 24 24, 601 639 719</div>	Projektował: mgr inż. arch. Radomir Borodziuk		15/06/SLOKK upr.bud. w specj. architektonicznej	
	Opracował: inż. arch. Aleksandra Iwańska			
	Sprawdził: mgr inż. arch. Daniel Tekeli		29/06/SLOKK upr.bud. w specj. architektonicznej	
UWAGI: WYMIAROWANIE /cm/	ELEWACJA PÓŁNOCNA I POŁUDNIOWA		BRANŻA: ARCHITEKTURA	SKALA 1:100
DATA: 03.03.2025	FAZA: PROJEKT WYKONAWCZY		NUMER ARKUSZA:	A.11